



## **RÉSUMÉ** **RAPPORT DE PROJET**

*Un geste à la fois, partenariats  
locaux pour la bienveillance  
des personnes âgées en CHSLD*

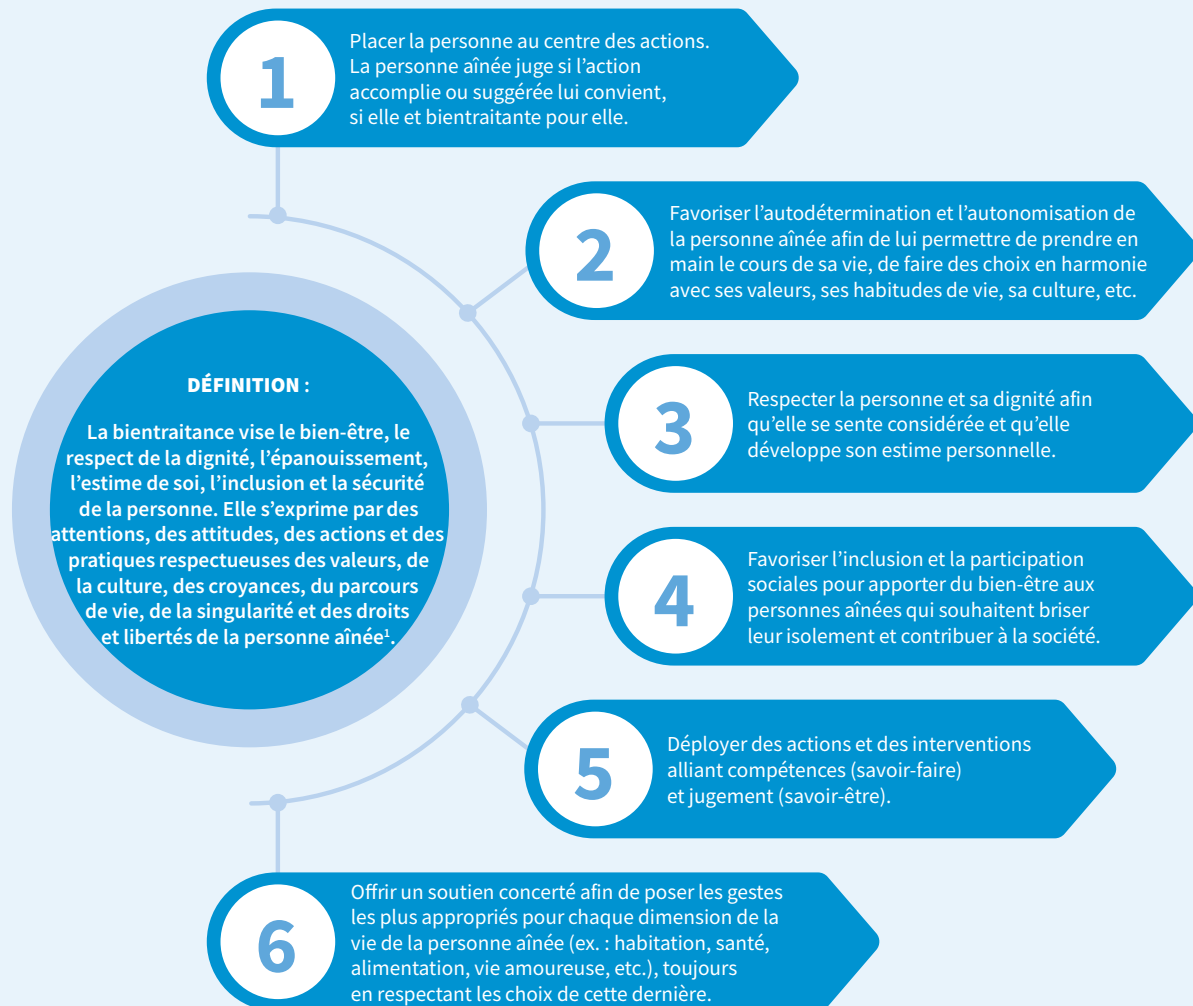
En partenariat avec :

**Québec** 



Le RPCU propose un nouvel outil pour inspirer la bientraitance dans les milieux de vie pour aînés ! L'outil prend forme d'un document de référence pour inspirer les intervenants au sein des établissements. Il a été réalisé grâce au projet *Un geste à la fois, partenariats locaux pour la bientraitance des personnes âgées en CHSLD*.

# LA DÉFINITION DE LA BIENTRAITANCE<sup>1</sup> ET DE SES SIX CONDITIONS<sup>2</sup> FAVORABLES.



1. Ministère de la famille, secrétariat aux aînés, *Plan d'action gouvernemental pour contrer la maltraitance envers les personnes âgées 2017-2022*, 2017, p.38.

2. Ibid, p.39.

# LE PROJET

Le projet visait à implanter des gestes de bienveillance à l'égard des personnes âgées hébergées en respectant les leaderships locaux et en incluant un maximum d'acteurs des milieux impliqués.

## ***Un projet respectant une diversité de réalités opérationnelles***

Voici le portrait des installations sélectionnées :

### **Voici les installations ayant participé au projet :**

- Le CHSLD de Saint-Casimir, région de la Capitale-Nationale;
- Le CHSLD Judith-Jasmin, région de Montréal;
- Le CHSLD Saint-François inc., région de la Capitale-Nationale;
- L'unité de soins de longue durée (CHSLD) associée au Kateri Memorial Hospital Center, région de la Montérégie, communauté autochtone de Kahnawake.

### **Type de milieu**

- Milieu urbain, 4 CHSLD;
- Milieu rural, 2 CHSLD;

### **Statut**

- Installation faisant partie d'un établissement public, 4 CHSLD;
- Installation faisant partie d'un établissement privé, 2 CHSLD;

### **Lits au permis**

- Moins de 70 résidents, 4 CHSLD;
- De 70 à 150 résidents, 1 CHSLD;
- Plus de 150 résidents, 1 CHSLD;

### **Langue**

- Milieu francophone, 3 CHSLD;
- Milieu anglophone, 1 CHSLD;
- Milieu de langue autochtone, 1 CHSLD.

### **Critères de réalisation du projet :**

- Notre projet reposait sur le respect des contextes opérationnels des divers milieux de vie participants;
- La planification, l'implantation puis les ajustements des pratiques ont été sous l'autorité de comités participatifs locaux.

## ***Voici les 12 actions ou pratiques bienveillantes implantées dans les différents centres :***

- Consignation puis valorisation d'histoires de vie;
- Soins personnels;
- Amélioration de l'ambiance dans salle des bains;
- Socialisation – fréquentation de la salle à manger;
- Amélioration des communications avec les familles;
- Diversification des activités individuelles de loisir;
- Augmentation des sorties à l'extérieur;
- Créativité inclusive;
- Activité de stimulation de la créativité;
- Chants pour résidents plus esseulés.

Le rapport complet est disponible dans la section membre du site Web du RPCU : [www.rpcu.qc.ca](http://www.rpcu.qc.ca).

## ***Remerciements***

Nous tenons à remercier chaleureusement tous les usagers, les bénévoles des comités des usagers et de résidents, les proches aidants, et les intervenants qui au sein des installations, se sont engagés dans l'exploration de ces gestes de bienveillance. Avec la participation financière du gouvernement du Québec dans le cadre du programme Québec ami des aînés.



Regroupement provincial  
des comités des **usagers**  
Santé et services sociaux



1255, boulevard. Robert-Bourassa, bureau 800  
Montréal (Québec) H3B 3W3  
Téléphone : 514 436-3744  
[www.rpcu.qc.ca](http://www.rpcu.qc.ca)  
[info@rpcu.qc.ca](mailto:info@rpcu.qc.ca)

En partenariat avec :

Québec